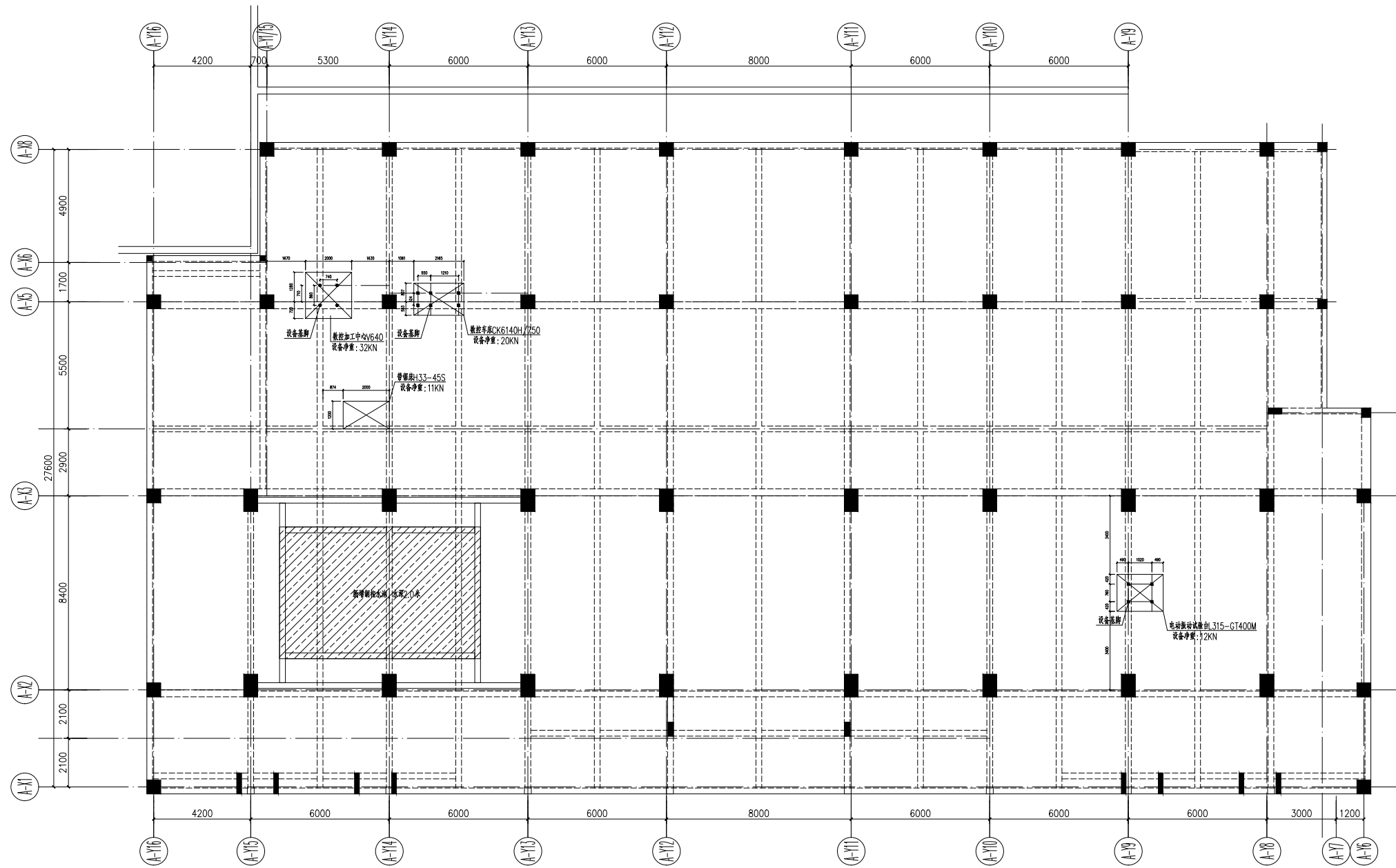




实名	签名
项目负责人 徐方广	
专业负责人 江永强	
设计人 徐景平	
注册(执业)章	
预留章	
出图章	
审图章	
竣工章	



一层新增水池及设备基座改造结构平面图

会签栏	
建筑	
结构	
给排水	
暖通	
电气	

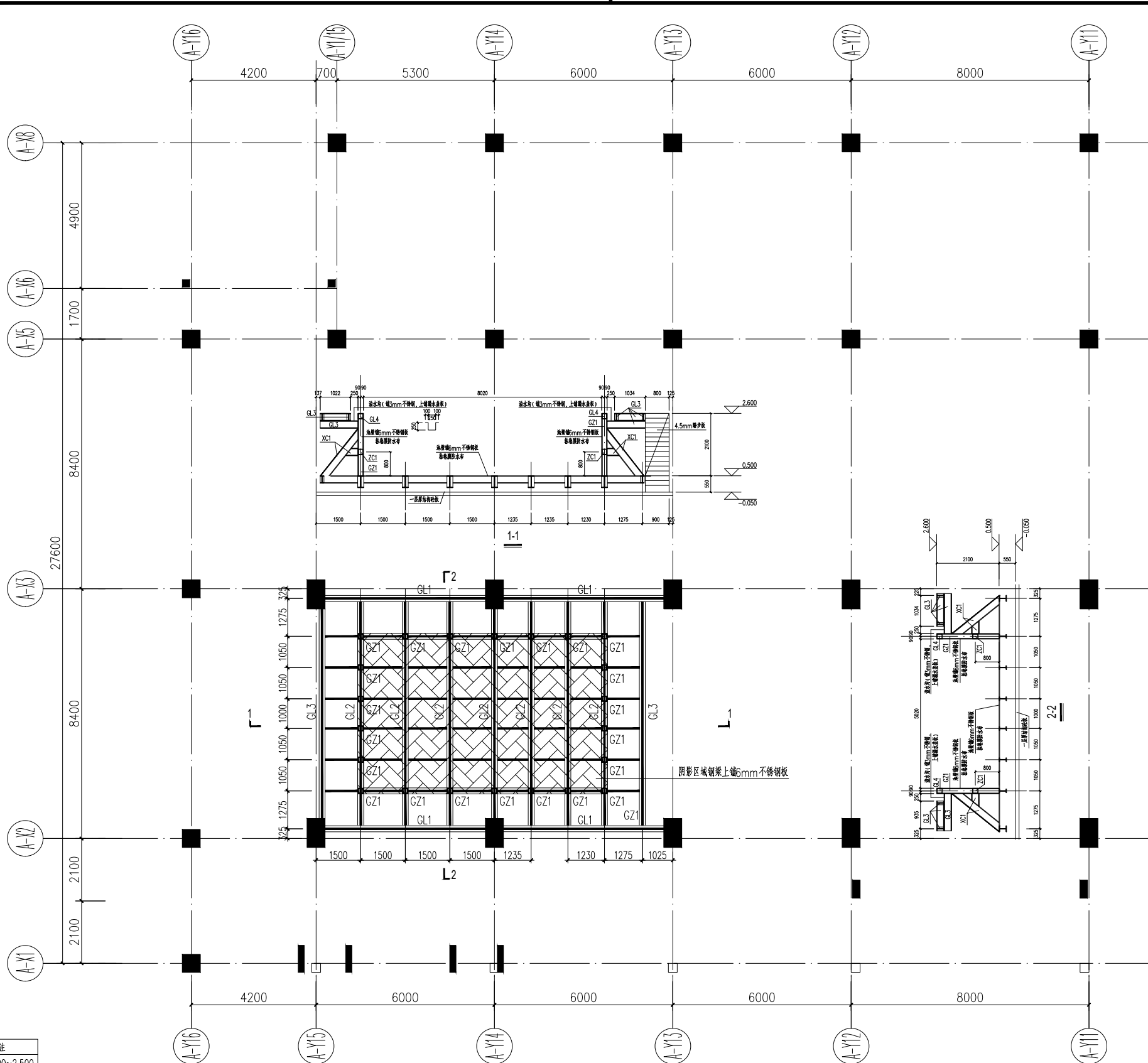
单体在总图中的位置

未经加盖公司出图章，本图纸无效

类别	姓名	签名
设计	徐景平	
校对	马新豹	
专业负责人	江永强	
项目负责人	徐方广	
审核	江永强	
审定	马新豹	

建设单位	国家海洋局第二研究所
项目名称	科研研发基地—分析测试楼
子项目名称	一层新增水池及设备
图名	一层新增水池及设备基座改造结构平面图
图号	结施-02
阶段	版本号
比例	日期 2022.11.23
工程编号	
 华茗设计集团有限公司 Huaming Design Group Co., Ltd. 地址: 浙江杭州滨江区浦沿街道东信路501号 电话: 0571-88887999 证书编号: A133000005 证书编号: A133000005 证书编号: A133000005	

项目负责人	徐方广	徐方广
专业负责人	江永强	江永强
设计人	徐景平	徐景平
注册(执业)章		
预留章		
出图章		
审图章		
竣工章		



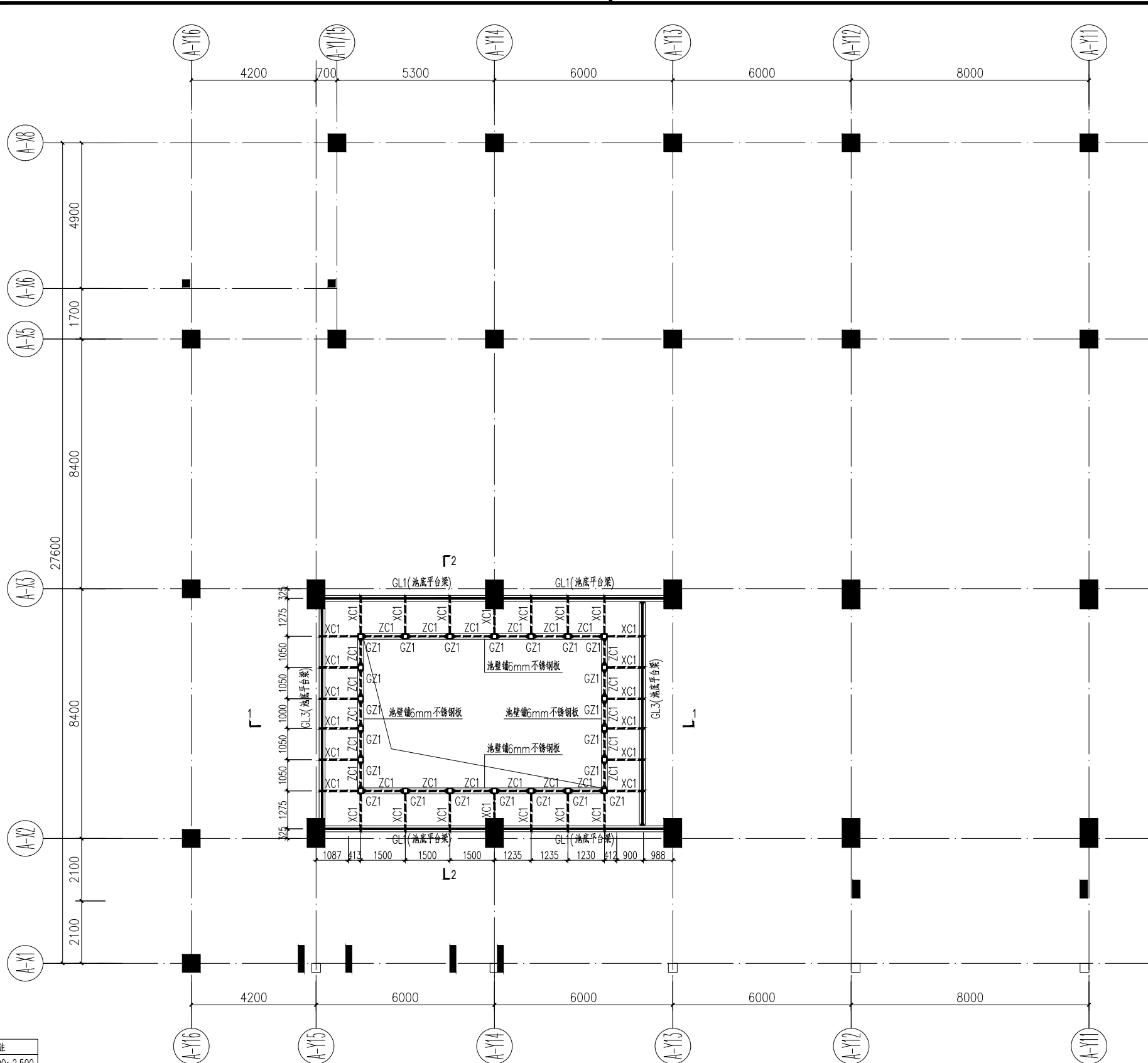
序号	构件名称	截面规格	材质	备注
1	GZ1	□180*10	Q355B	柱标高: 0.400~2.500
2	GL1	HN500*200*10*16	Q355B	
3	GL2	HN400*200*8*13	Q355B	
4	GL3	HN250*125*6*9	Q355B	
5	GL4	□180*10	Q355B	
6	CL1	HN250*125*6*9	Q355B	图中未注明钢梁均为CL1
7	ZC1	□180*6	Q355B	
8	XC1	HN250*125*6*9	Q355B	

## 一层新增水池池底钢平台结构平面图

说明: 1、图中未注明构件均为原结构构件;  
2、图中未注明钢梁标高均为0.500;

会签栏		
建筑		
结构		
给排水		
暖通		
电气		
单体在总图中的位置		
未经加盖公司出图章, 本图纸无效		
类别	姓名	签名
设计	徐景平	徐景平
校对	马新豹	马新豹
专业负责人	江永强	江永强
项目负责人	徐方广	徐方广
审核	江永强	江永强
审定	马新强	马新强
建设单位: 国家海洋局第二研究所		
项目名称: 科研研发基地—分析测试楼		
子项目名称: 一层新增水池及设备		
图名: 一层新增水池池底钢平台结构平面图		
图号: 结施-03		
阶段	版本号	
比例	日期	2022. 11. 23
工程编号		
华茗设计集团有限公司 Huaming Design Group Co., Ltd. 地址: 浙江省杭州市拱墅区城西银泰B座16楼 电话: 0571-88067995 证书等级: 建筑工程甲级 证书编号: A133003055 证书等级: 风景园林甲级 证书编号: A133003055 证书等级: 城乡规划乙级 证书编号: [浙]城规编(142100)		

项目负责人	徐方广	徐方广
专业负责人	江永强	江永强
设计人	徐景平	徐景平
注册(执业)章		
预留章		
出图章		
审图章		
竣工章		



序号	构件名称	截面规格	材质	备注
1	GZ1	□180*10	Q355B	柱标高: 0.400~2.500
2	GL1	HN500*200*10*16	Q355B	
3	GL2	HN400*200*8*13	Q355B	
4	GL3	HN250*125*6*9	Q355B	
5	GL4	□180*10	Q355B	
6	CL1	HN250*125*6*9	Q355B	图中未注明钢梁均为CL1
7	ZC1	□180*6	Q355B	
8	XC1	HN250*125*6*9	Q355B	

## 一层新增水池池壁钢支撑结构平面图

说明: 1、图中未注明构件均为原结构构件;

会签栏

建筑		
结构		
给排水		
暖通		
电气		

单体在总图中的位置

未经加盖公司出图章, 本图纸无效

类别	姓名	签名
设计	徐景平	徐景平
校对	马新豹	马新豹
专业负责人	江永强	江永强
项目负责人	徐方广	徐方广
审核	江永强	江永强
审定	马新强	马新强

国家海洋局第二研究所  
建设单位

科研研发基地—分析测试楼  
项目名称

一层新增水池及设备  
子项目名称

一层新增水池池壁钢支撑  
结构平面图

图名

图号 结施-04

阶段 版本号

比例 日期 2022. 11. 23

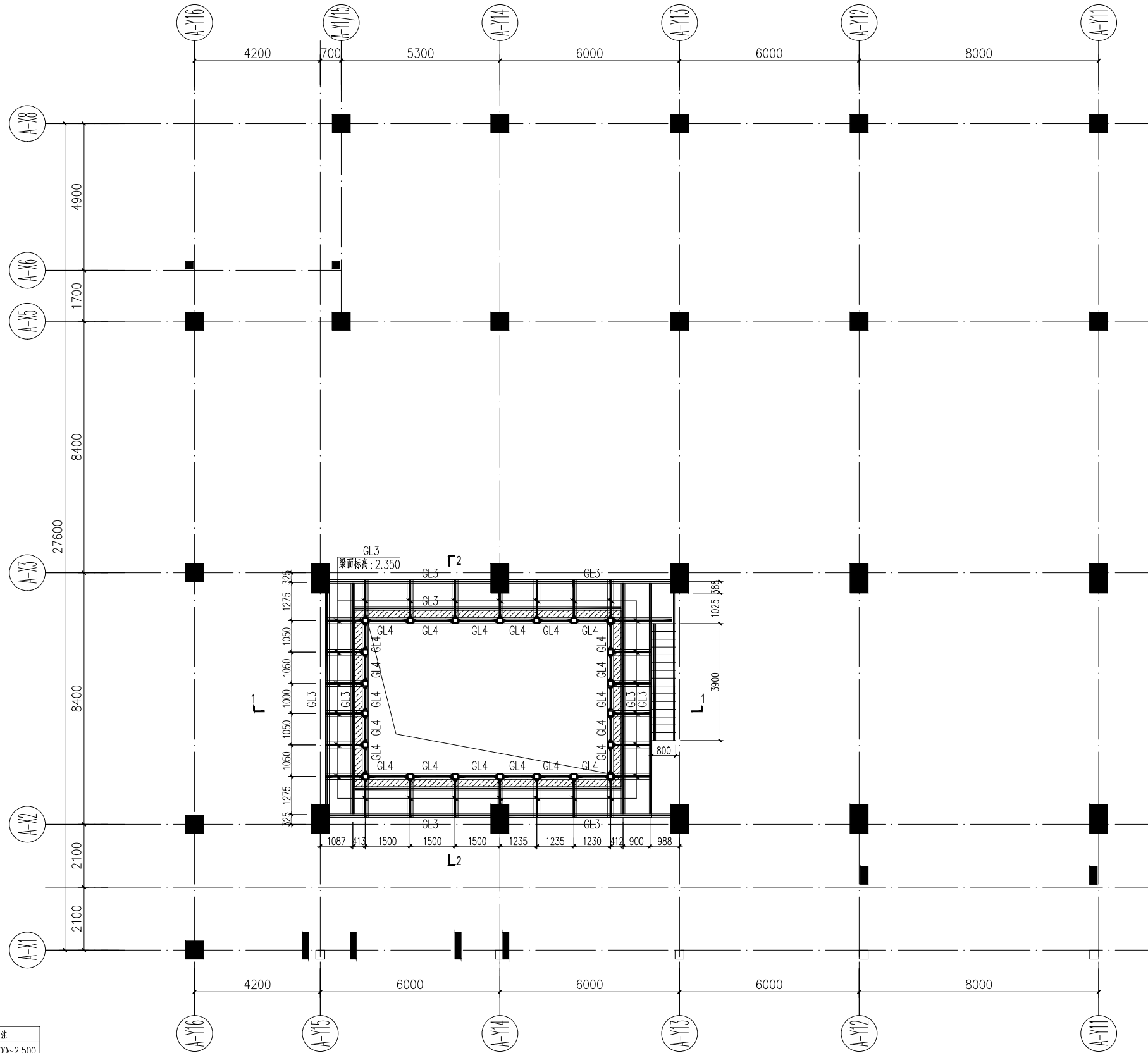
工程编号

华茗设计集团有限公司  
Huaming Design Group Co., Ltd.

地址: 浙江省杭州市拱墅区城西银泰城B幢16楼 电话: 0571-88067995

证书等级: 建筑工程甲级 证书编号: A133003055  
证书等级: 风景园林甲级 证书编号: A133003055  
证书等级: 城乡规划乙级 证书编号: [浙]城规编(142)100

项目负责人	徐方广	徐方广
专业负责人	江永强	江永强
设计人	徐景平	徐景平
注册(执业)章		
预留章		
出图章		
审图章		
竣工章		



序号	构件名称	截面规格	材质	备注
1	GZ1	□180*10	Q355B	柱标高: 0.400~2.500
2	GL1	HN500*200*10*16	Q355B	
3	GL2	HN400*200*8*13	Q355B	
4	GL3	HN250*125*6*9	Q355B	
5	GL4	□180*10	Q355B	
6	CL1	HN250*125*6*9	Q355B	图中未注明钢梁均为CL1
7	ZC1	□180*6	Q355B	
8	XC1	HN250*125*6*9	Q355B	

## 一层新增水池池顶走廊及钢楼梯结构平面图

说明: 1. 图中未注明构件均为原结构构件;  
2. 图中未注明钢梁面标高均为2.600;

会签栏

建筑		
结构		
给排水		
暖通		
电气		

单体在总图中的位置

未经加盖公司出图章, 本图纸无效

类别	姓名	签名
设计	徐景平	徐景平
校对	马新豹	马新豹
专业负责人	江永强	江永强
项目负责人	徐方广	徐方广
审核	江永强	江永强
审定	马新强	马新强

国家海洋局第二研究所  
建设单位

科研研发基地—分析测试楼  
项目名称

一层新增水池及设备  
子项目名称

一层新增水池池顶走廊及  
钢楼梯结构平面图

图名

图号 结施-05

阶段 版本号

比例 日期 2022. 11. 23

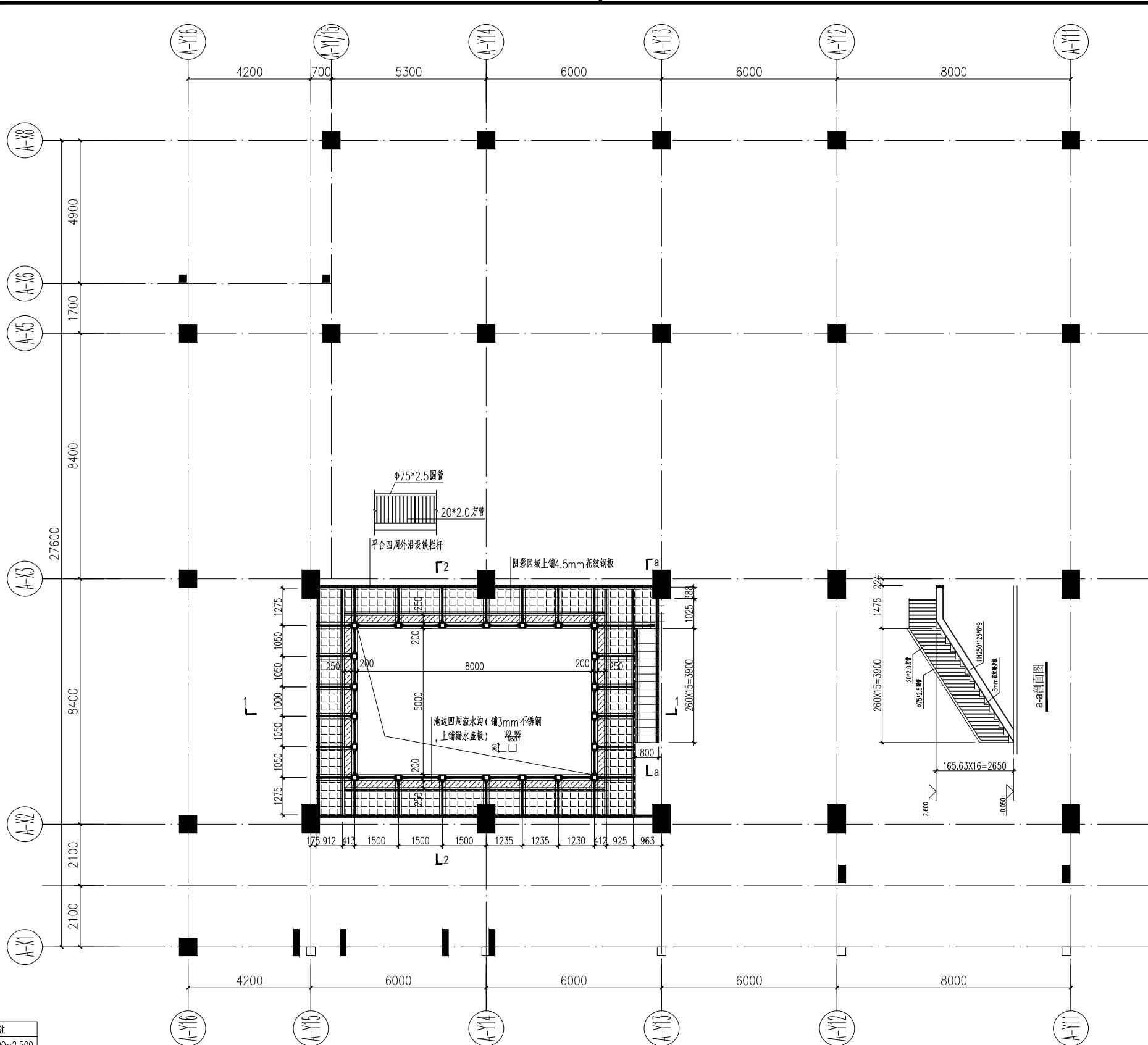
工程编号

华茗设计集团有限公司  
Huaming Design Group Co., Ltd.

地址: 浙江省杭州市拱墅区城西银泰城B幢16楼 电话: 0571-88067995

证书等级: 建筑工程甲级 证书编号: A133003055  
证书等级: 风景园林甲级 证书编号: A133003055  
证书等级: 城乡规划乙级 证书编号: [浙]城规编(142100)

项目负责人	徐方广	徐方广
专业负责人	江永强	江永强
设计人	徐景平	徐景平
注册(执业)章		
预留章		
出图章		
审图章		
竣工章		



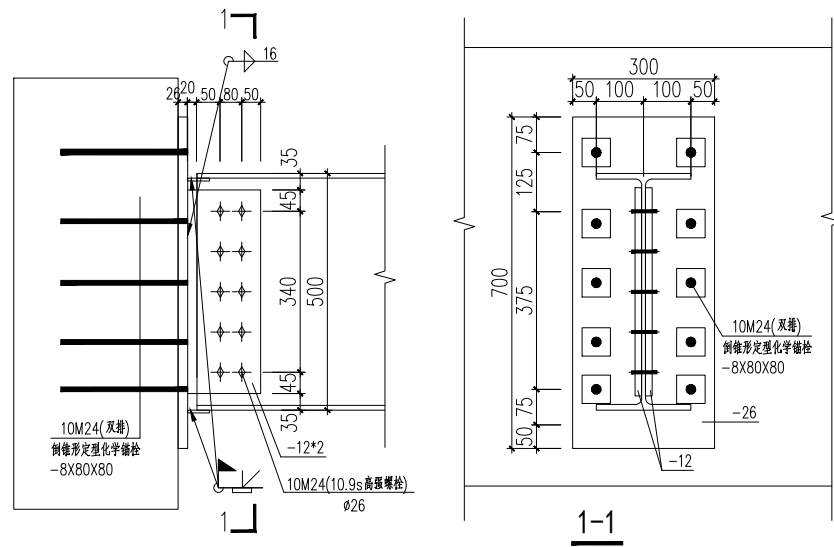
序号	构件名称	截面规格	材质	备注
1	GZ1	□180*10	Q355B	柱标高: 0.400~2.500
2	GL1	HN500*200*10*16	Q355B	
3	GL2	HN400*200*8*13	Q355B	
4	GL3	HN250*125*6*9	Q355B	
5	GL4	□180*10	Q355B	
6	CL1	HN250*125*6*9	Q355B	图中未注明钢梁均为CL1
7	ZC1	□180*6	Q355B	
8	XC1	HN250*125*6*9	Q355B	

一层新增水池池顶走廊板结构平面图

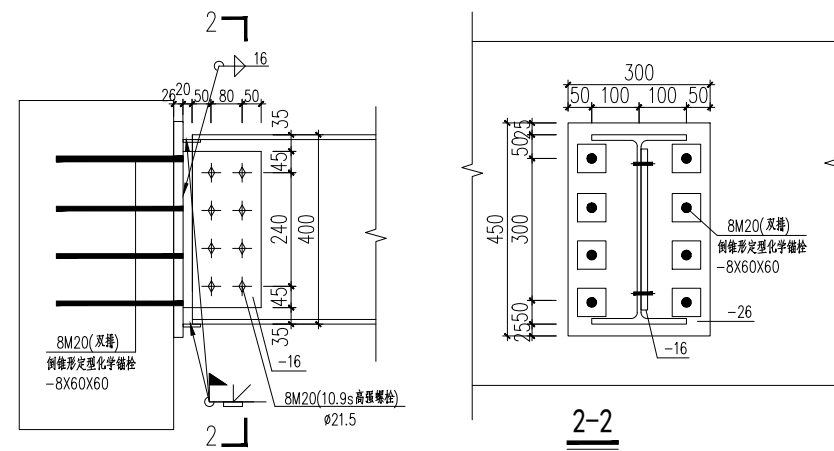
说明: 1、图中未注明构件均为原结构构件;

会签栏		
建筑		
结构		
给排水		
暖通		
电气		
单体在总图中的位置		
未经加盖公司出图章, 本图纸无效		
类别	姓名	签名
设计	徐景平	徐景平
校对	马新豹	马新豹
专业负责人	江永强	江永强
项目负责人	徐方广	徐方广
审核	江永强	江永强
审定	马新强	马新强
国家海洋局第二研究所		
建设单位		
科研研发基地—分析测试楼		
项目名称		
一层新增水池及设备		
子项目名称		
一层新增水池池顶走廊板		
结构平面图		
图名		
图号 结施-06		
阶段	版本号	
比例	日期	2022. 11. 23
工程编号		
华茗设计集团有限公司 Huaming Design Group Co., Ltd. 地址: 浙江省杭州市拱墅区城西银泰城B座16楼 电话: 0571-88067995 证书等级: 建筑工程甲级 证书编号: A133003055 证书等级: 风景园林甲级 证书编号: A133003055 证书等级: 城乡规划乙级 证书编号: [浙]城规编(142)100		

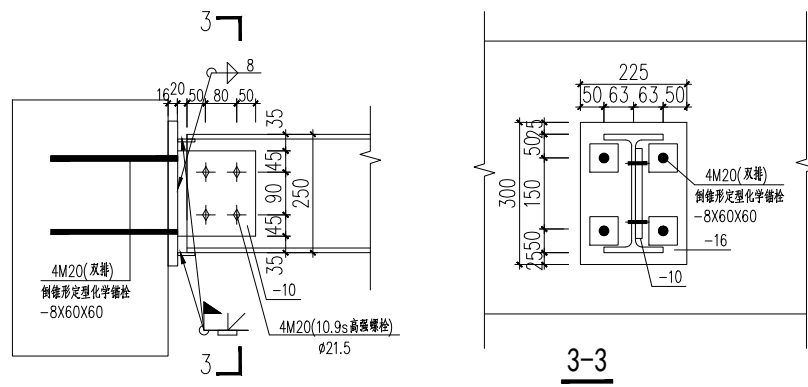
实名	签名
项目负责人 徐方广	徐方广
专业负责人 江永强	江永强
设计人 徐景平	徐景平
注册(执业)章	
预留章	
出图章	
审图章	
竣工章	



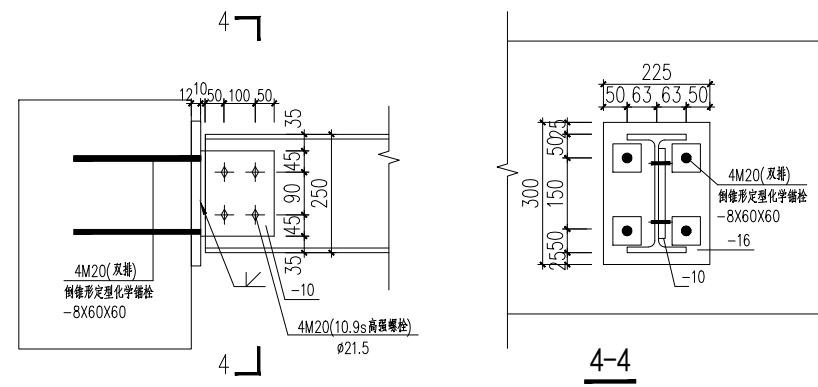
GL1与混凝土结构连接节点(刚接)



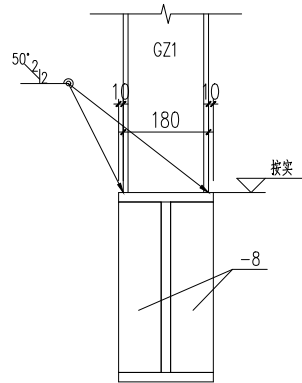
GL2与混凝土结构连接节点(刚接)



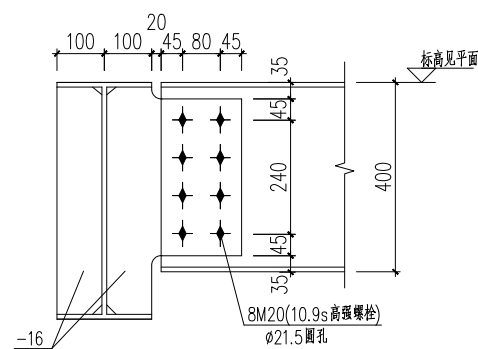
GL3与混凝土结构连接节点(刚接)



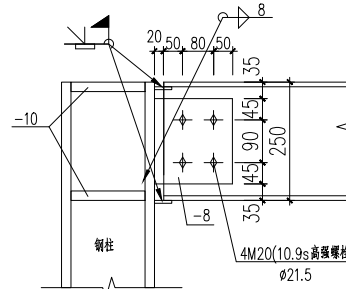
GL3与混凝土结构连接节点(铰接)



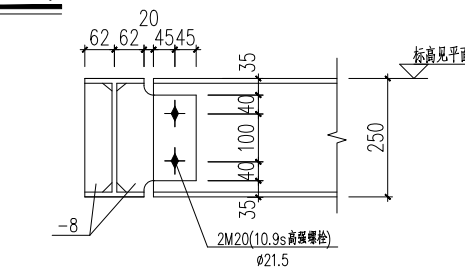
GZ1柱脚节点



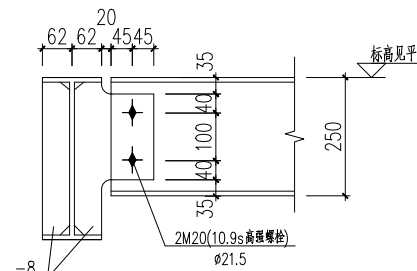
GL2与GL1连接节点(铰接)



GL3与钢柱连接节点(刚接)



GL3与GL3连接节点(铰接)



GL3与GL连接节点(铰接)

会签栏		
建筑		
结构		
给排水		
暖通		
电气		
单体在总图中的位置		
未经加盖公司出图章, 本图纸无效		
类别	姓名	签名
设计	徐景平	徐景平
校对	马新豹	马新豹
专业负责人	江永强	江永强
项目负责人	徐方广	徐方广
审核	江永强	江永强
审定	马新强	马新强
国家海洋局第二研究所		
建设单位		
科研研发基地—分析测试楼		
项目名称		
一层新增水池及设备		
子项目名称		
节点做法详图		
图名	图号 结施-07	
图号	阶段	版本号
比例	日期	2022. 11. 23
工程编号		
华茗设计集团有限公司 Huaming Design Group Co., Ltd. 地址: 浙江省杭州市拱墅区城西银泰B幢16楼 电话: 0571-88067995 证书等级: 建筑工程甲级 证书编号: A133003055 证书等级: 风景园林甲级 证书编号: A133003055 证书等级: 城乡规划乙级 证书编号: [浙]城规编(142100)		